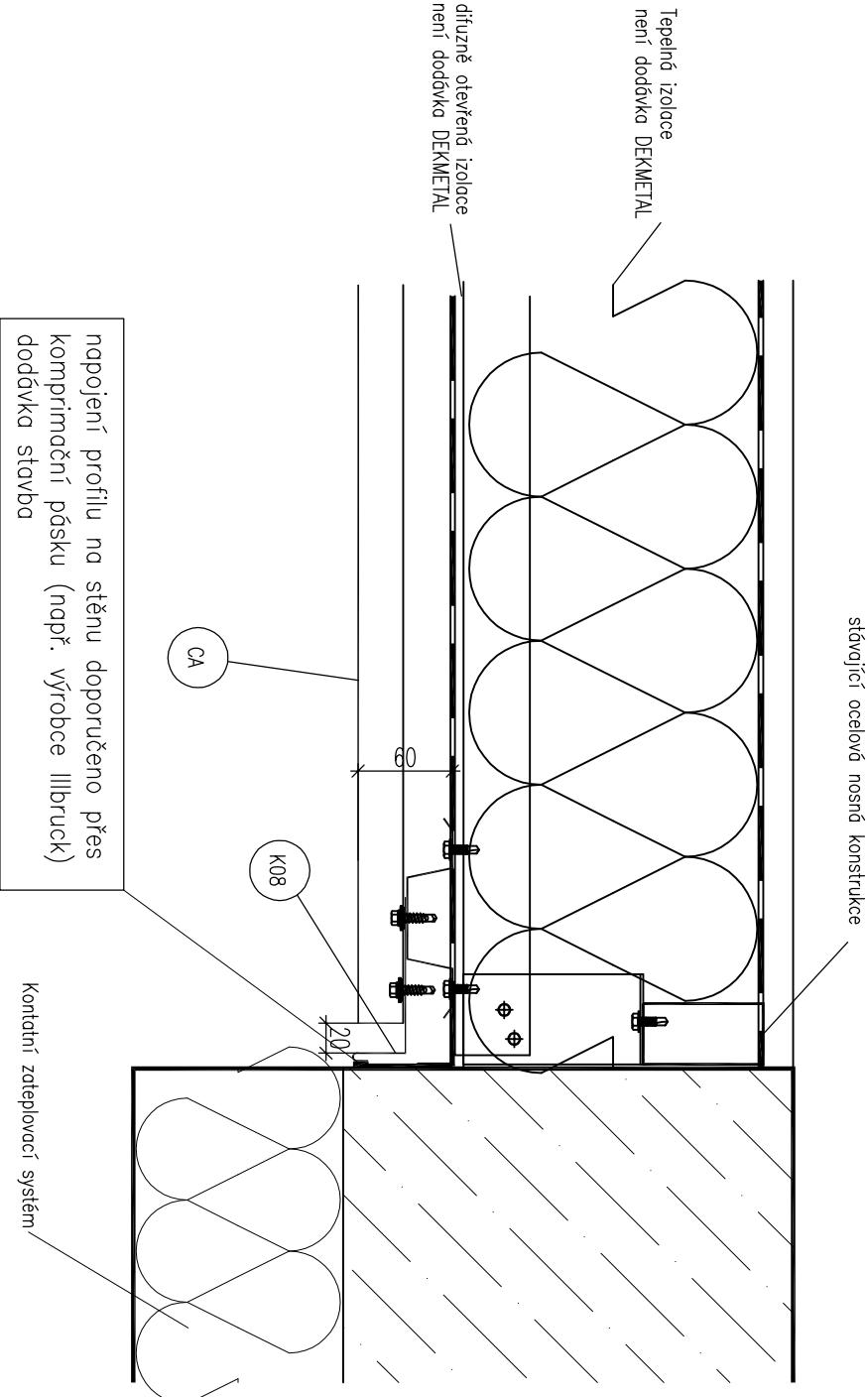
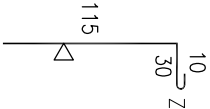


# Detail D07



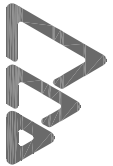
K08 ... klempířský prvek  
ukončovací profil  
RS 155 mm  
tl. 0,5mm  
RAL



CA DEKMETAL DEKCASSETTE LE (referenční výrobek)

Poznámky a legenda:

- ... strana s polyesterovým lakem
- ... perforace profilu
- ... šroub GT5 FeZn-5,5x19
- ... šroub GT RAL-5,5x19
- ... nýt AL 4x10 RAL
- ... kotvy do nosné konstrukce
- ... natloukač hmoždinka



## PROJEKTOVÁ KANCELÁŘ PS

PROJEKTOVÁ KANCELÁŘ PS, Bř Čapků 550, 362 21 Nejděk

Ing. Irena Pichlová - Oto Szakos

OTO SZAKOS - projektová kancelář Nové Hamry 392, 362 24 - Tel. 353 396 341, 602 403 842, e-mail: otoszakos@seznam.cz  
Ing. IRENA PICHLOVÁ, Smetanova 467, 362 21 Nejděk - Tel. 353 618 892, 775 252 580, e-mail: pichlova.irena@seznam.cz

Zodpovědný projektant:

Oto Szakos

Podpis:

Kreslí:

Oto Szakos

Kraj:	Ústecký	Obec:	Ústí nad Labem	Souprava:	
Objednatel:	Statutární město Ústí nad Labem, IČ: 000 81 531 Velká Hradební 2336/8, 401 00, Ústí nad Labem			Formát: 2x A4	
Číslo zakázky:	PS 05.2014	Datum:	04.2015	Měřítko: 1:75	
Akce:	<b>Úspory energií ZŠ a MŠ</b> <b>Základní škola Mírová, Ústí nad Labem</b>			Autorizace :	
Část:				Stupeň:	
				DPS	
Výkres:	D.1.2.07. - DETAIL D07				